

INGRÜN

DAS MAGAZIN DER QUALITÄTSGARTENBAUER

präsentiert von:



galabau-nietfeld.de

TITELSTORY | S. 04

DAS GROSSE **GARTEN- WINTER ABC**

MÄHST DU NOCH ODER LEBST DU SCHON?

AUSBLICK AUFS FRÜHJAHR | S. 12

SIND UNSERE WÄLDER ÜBERFICHTET?

MEHR GRÜNNÜTZES WISSEN AUF | S. 15



LIEBE GARTENFREUNDE,

die Natur zieht sich zurück, kommt zur Ruhe. Pflanzen verstecken sich unter einer schützenden Schneedecke. Winterschlaf.

Diese Zeit der Erholung sollten wir auch nutzen, um Körper und Geist herunterzufahren. Um neue Kraft zu sammeln. Denn das neue Gartenjahr steht bevor, es fängt sogar eher an, als man denkt. Immergrüne Pflanzen benötigen Wasser, Gartengeräte müssen fit gemacht werden, Schneemänner bauen sich nicht von selbst. Auch wenn der Winter nicht gerade zur gärtnerischen Hochsaison zählt, haben wir in der aktuellen Winterausgabe des Ingrün-Magazins einige gute Gründe für Sie gesammelt, Ihren Garten auch in den kalten Monaten zu genießen. Wir wünschen Ihnen viel Vergnügen dabei, ein besinnliches Weihnachtsfest und einen guten Rutsch ins neue Jahr!

Beste Grüße von Ihrer Familie Nietfeld und allen Mitarbeitern
GALANET-Partner seit 2010

NEWS



GARTENWERKZEUGE PFLEGEN

Sofern noch nicht geschehen, ist jetzt die Zeit, um Gartengeräte ausgiebig zu säubern. Wer zunächst die Werkzeuge mit Wasser säubert, sollte sie anschließend gut trocknen lassen, bevor es mit der Pflege weitergeht. Mit Hilfe einer Stahlbürste lässt sich grober Schmutz beseitigen – Flugrost wird hierdurch gleich mit beseitigt. Wenn das Bürsten gegen hartnäckigen Rost nicht hilft, darf zur Stahlwolle gegriffen werden. Das abschließende Einreiben mit Leinöl entfernt dann auch den letzten Schmutz und schützt die Metallteile vor neuem Rost. Vor allem Holzstiele freuen sich über eine Behandlung mit dem Allrounder-Öl.

INHALT

INGRÜN
04 | 2016



04

TITELSTORY

04 | Das Garten-Winter ABC

08 | Vorher – Nachher: Bahnschwellen ade!
Umgestaltung von Garten und Vorgarten



10

HEGEN & PFLEGEN

10 | Schnitt gut, Ast ab

Ein Überblick über den Baumschnitt

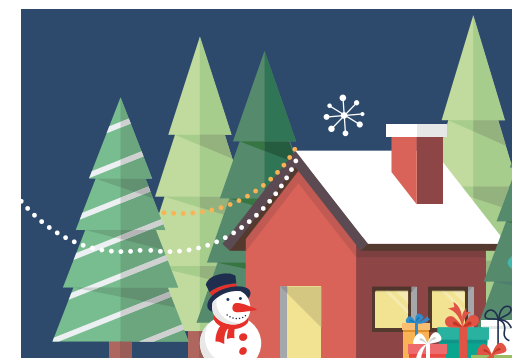


12

STIMMEN, FAKTEN & WISSENSWERTES

12 | Mähst du noch oder lebst du schon?

15 | Grünnützes Wissen



16

TIPPS & TRENDS

16 | Alle Jahre wieder – Von Weihnachtsfieber
und Santa-Claustrophobie

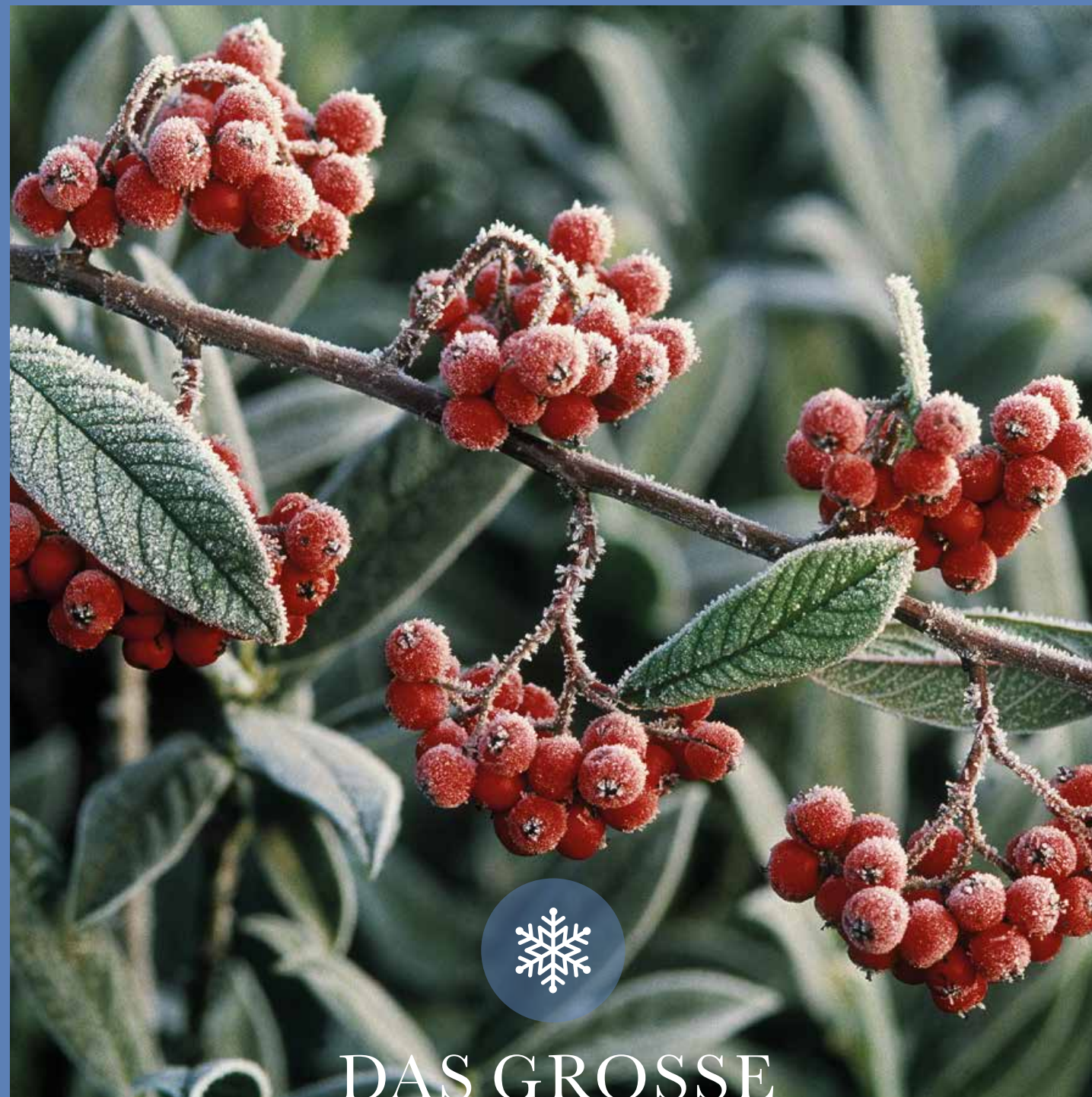
18 | Echte Männer grillen das ganze Jahr!

IMPRESSUM
INGRÜN 04 | 2016
Erscheint viermal jährlich
Lust auf Garten GbR
galanet.org
zentrale@galanet.org

Fotos: bildrechtlich
geschützt durch die
Lust auf Garten GbR,
fotolia.com
Herausgeber:
Lust auf Garten GbR

Druck: oeding print GmbH
www.oeding-print.de
Verantwortliche Agentur:
FFI GmbH
www.ffiagentur.de
ingruen@ffiagentur.de

Redaktion + Lektorat:
C. Leipold, D. Palombo,
M. Reischmann, J. Scheef
Grafik + Layout:
M. Herberg, M. Horn,
A. Maier



DAS GROSSE GARTEN- WINTER ABC

TIPPS FÜR DEN GARTEN, FAKTEN ZUM ANGEBEN
UND INFOS ZUM SCHMUNZELN



A

ADVENTSKRANZ

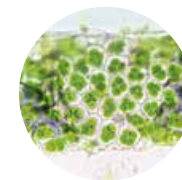
Für den selbstgemachten Kranz benötigen Sie lediglich Tannen- oder Kiefernzweige, 4 Kerzen, Draht und Weihnachtsdeko nach Belieben. Tipp: Nehmen Sie 4 verschieden große Kerzen, sind sie am Weihnachtsfest alle gleich groß.

B



BRENNHOLZ

Es gibt nichts Romantischeres als einen knisternden Kamin, wenn es draußen kalt ist. Wenn Sie Ihr Brennholz im Garten lagern, achten Sie darauf, dass es nicht direkt auf dem Boden liegt. Eine geeignete Unterlage sind Metallstreben.



C

CHLOROPHYLL

Sorgt dafür, dass Pflanzen grün sind und Photosynthese betreiben können. Das „grüne Sonnenlicht“ hat auch für Menschen einen großen gesundheitlichen Nutzen. Für die Verdauung, für die Entgiftung, für das Blut uvm. Jetzt wissen Sie, warum grüne Lebensmittel so wertvoll sind.

D

DEKO

Egal, wie Sie Ihren Garten im Winter dekorieren: Was nicht fehlen darf, ist stimmungsvolles Licht. Z. B. Feuer-schalen, Fackeln oder Lichterketten.



E



ERKÄLTUNG

Kräutertees tun immer gut. Bei Halsschmerzen eignen sich Salbei und Kamille, bei Verschleimung Thymian. Und: Tee hilft auch gegen den Weihnachtseinkaufsstress.

F

FRÜHJAHRSPUTZ

Nicht nur zuhause. Auch Ihr Vogelhäuschen hat eine gründliche Reinigung verdient, damit Ihr Vögelchen es schön gemütlich hat.



EXPERTEN TIPP



G

GARTENGERÄTE

„Damit Ihre Gartengeräte über den Winter nicht rosten und im kommenden Gartenjahr wieder top fit sind, empfehlen wir, sie nach dem letzten Einsatz gründlich zu reinigen und einzuölen.“



HANS HAUF

Hauf & Hauf GbR
GALANET-Partner seit 2013
www.landschaftsbau-hauf.de
09803 911458

H

HALMBRÜCHE

Können bei zu häufigem Betreten der Schneedecke auf dem Rasen entstehen. Bei geschlossener Schneedecke lieber außen herum laufen.



I

ISOLIERUNG

Schnee ist für Pflanzen sehr nützlich. Er wirkt wie eine natürliche Isolierung der Pflanze, die so vor Frost geschützt wird.



J

JANUAR

Der Januar steht ganz im Zeichen von Bäumen und Gehölzen. Sie werden fachgerecht geschnitten und Immergrüne müssen an frostfreien Tagen gegossen werden. Pflanzen, die nach dem Winter nicht mehr austreiben, tun dies nicht unbedingt wegen des Frostes, sondern wegen der Trockenheit.



K

KÜBELPFLANZEN

Im Winter sollten Sie Kübelpflanzen nicht unbedingt im Freien lassen. Garagen oder Kellerräume eignen sich gut, allerdings müssen Sie für ausreichend Licht und nicht allzu warme Temperaturen sorgen.



L

LAUB

Lassen Sie einfach liegen. Allerdings nicht auf dem Rasen, denn der kann unter den Blättern faulen.

M

MEHLTAU



Sind Ihre Pflanzen mit Mehltau (weißer Belag auf den Blättern) befallen, haben Sie es versäumt sie rechtzeitig mit einem Fungizid zu behandeln. Schneiden Sie die Pflanze einfach zurück, sie wird sich erholen und Sie wieder mit ihrem würzigen Duft erfreuen.



N

NATUR

Genießen Sie sie. Auch im Winter. Entdecken Sie Pfotenabdrücke im Schnee, Eiszapfen, Bäume und Sträucher, die aussehen wie große vereiste Schneemonster.

O

OHRWÜRMER

Nicht auf Last Christmas bezogen, sondern die Tierchen. Sie sind Nützling und Schädling zugleich. Fressen Blattläuse, aber auch weiche Pflanzenteile. Entscheiden Sie, ob Sie sie mögen oder nicht.



P

PFLANZEN IM WOHNZIMMER

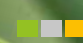
Benötigen im Winter besondere Pflege und Aufmerksamkeit. Denn drinnen ist es sehr warm, die Heizungsluft trocken und die Sonne macht sich auch rar.



Q

QUALITÄTS-GARTENBAUER

GALANET ist ein Verbund aus knapp 30 Qualitäts-Gartenbauern in Deutschland und der Schweiz. Sicherlich auch in Ihrer Nähe.

 www.galanet.org

EXPERTEN
TIPP

R

RÄUM- UND STREUPFLICHT

Wenn der erste Schnee fällt, müssen Sie sich als Hauseigentümer warm anziehen und sich früh morgens auf Schneeschippen und Streuen einstellen. Sämtliche Wege, begehbarer Flächen etc. müssen schneefrei sein. Sogar der öffentliche Bürgersteig vor dem Haus.

FALKO WERNER

Falko Werner Garten- und Landschaftsbau
GALANET-Partner seit 2005
www.falko-werner-galabau.de
05182 92338-8



S

SILVESTER

Wissen Sie eigentlich, warum Silvester Silvester heißt? Wegen Papst Silvester I., der an diesem Tag Namenstag hat. Feiern Sie diesen Tag doch mal im Garten. Inspiration dazu finden Sie auf Seite 18.



T

TROLLBLUMEN

Auch Goldköpfchen genannt. Im Winter aussähen, denn die Samen benötigen Temperaturen von knapp über 0°C zum Keimen. Nach dem Keimen holen Sie sie ins Warme. Übrigens: Die Trollblume ist einer der wichtigsten Nährstofflieferanten von Bienen.



U

UNKRAUT

Können Sie ruhig auch im Winter jäten. Zwar wächst Unkraut im Winter wenig bis gar nicht, dafür aber umso mehr im Frühjahr. Sorgen Sie etwas vor.



V

VALENTINSTAG

Ist wie immer am 14. Februar und der höchste Feiertag für Blumenhändler. Für alle, die nur einmal im Jahr Rosen kaufen: Die sind nicht immer so teuer.



W

WINTERBLÜHER

Es gibt so viele wunderschöne Winterblüher: Zaubernuss, Winterjasmin, Schneekirsche, Christrose. Auch bei Ihnen im Garten?



X

X-MAS

X ist nicht eine Abkürzung von engl. „Christ“, wie allenthalben angenommen wird. X steht für Chi. Das ist der erste Buchstabe des Namens Christus im griechischen Alphabet. Die erste Aufzeichnung ist aus dem 16. Jahrhundert. Also lange bevor es Weihnachtsmänner in Coca-Cola-Trucks gab.



Y

YUCCA-PALME

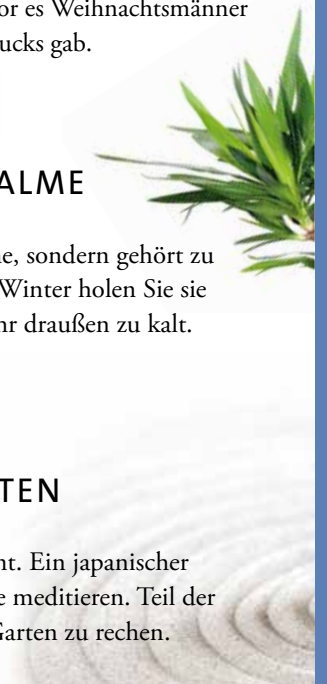
Ist eigentlich gar keine Palme, sondern gehört zu den Spargelgewächsen. Im Winter holen Sie sie lieber ins Haus, da ist es ihr draußen zu kalt.



Z

ZENGARTEN

Auch Kare-san-sui genannt. Ein japanischer Steingarten, in dem Mönche meditieren. Teil der Meditation ist es, den Garten zu rechnen.





VORHER

von Garten Brauers GmbH



BAHNSCHWELLEN ADE!

UMGESTALTUNG VON GARTEN UND VORGARTEN

Retro ist in. Aber Bahnschwellen und Klinker haben den Zenit langsam überschritten. Kiefern, Bodendecker, die gesamte Pflanzung ist ebenfalls in die Jahre gekommen – ein repräsentativer Vorgarten muss her. Und damit die Ästhetik des Vorgartens sich auch hinter dem Haus wiederfindet, wird der Garten gleich mit veredelt. Die Schwierigkeit beim Garten: ein stark abfallendes Gelände. Hinzu kommt, dass ein Sichtschutz zur Straße gänzlich fehlt und dass Teich und Pflanzung nicht mehr zeitgemäß sind.

Der Plan für ein einheitliches, geradliniges und individuelles Gesamtbild: Höhenunterschiede ausgleichen, durch einen Mix aus Pflanzen und modernen Materialien eine moderne Anmutung schaffen und dabei Fassaden- und Dachfarbe mitberücksichtigen. Ein besonderes Highlight stellt ein modernes, beleuchtetes Wasserobjekt aus Edelstahlgeflecht dar. Durch die Abdeckung mit Schiefersplitt und eine dezente Lichtgestaltung, vor allem im Bereich der Mauerscheiben, entsteht in den Abendstunden eine besondere Atmosphäre.

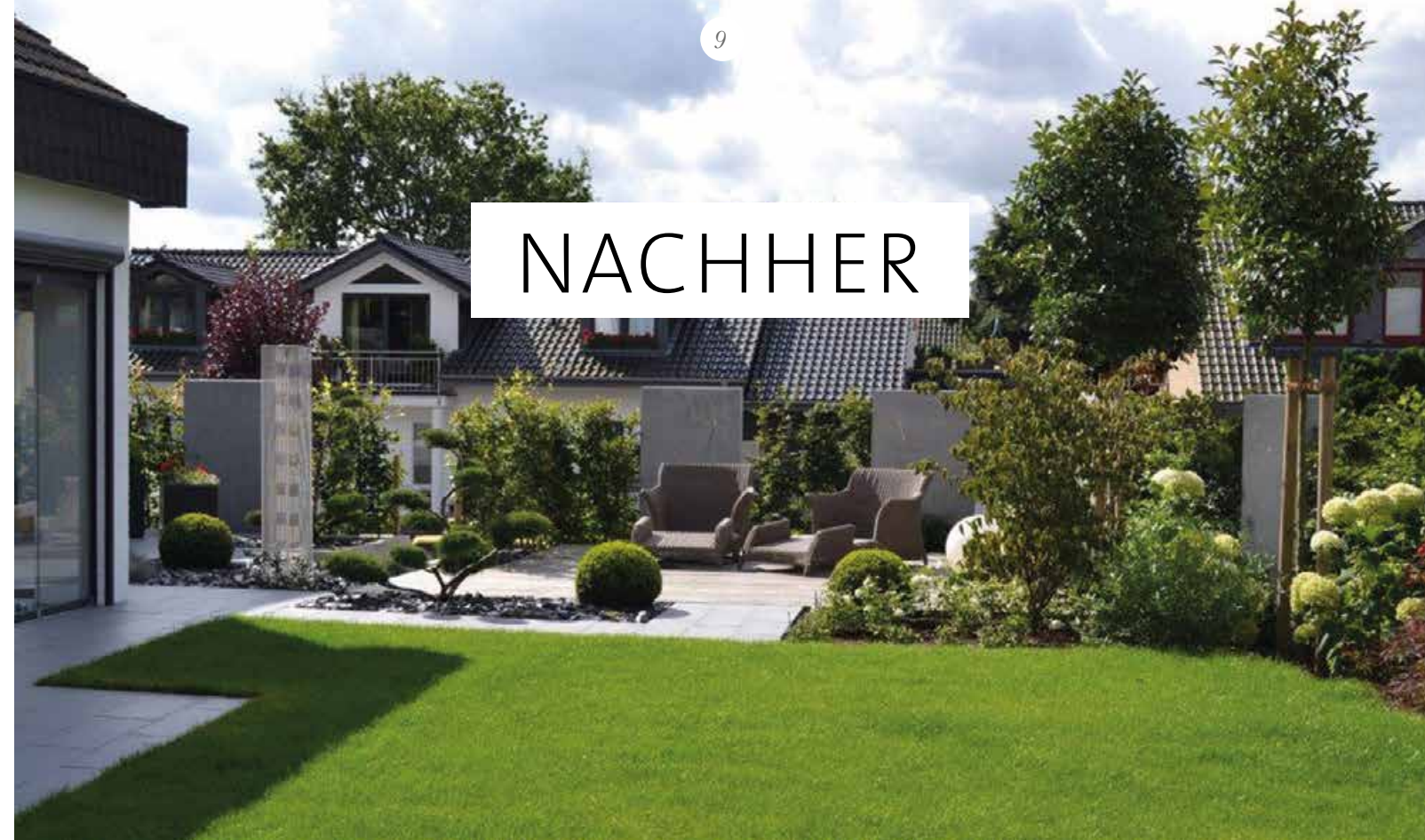


STEPHAN ROLF

Garten Brauers GmbH
GALANET-Partner seit 2015
www.garten-brauers.de
05422 91010-0

VORHER – NACHHER

NACHHER



..... DIE MASSNAHMEN AUF EINEN BLICK

DER EINGANGSBEREICH

- einheitliches, helles gestrahltes Material
- Betonwinkelstützen- und blockstufen in Sonderanfertigung
- Wege- und Hofeinfahrtsbeläge mit dunklem, geschliffenem Betonsteinpflaster (Metten Boulevard)
- Pflanzung diverser Formgehölze
- Abdeckung der Vegetationsflächen mit Schieferbruchplatten
- blühende Akzente mit Rhododendren, Azaleen und Blumenzwiebeln

DER GARTEN

- Sichtschutz zur Straße aus Mauerscheiben (Material wie Eingangsbereich)
- Schließen der Lücken durch Pflanzung einer Buchenhecke
- Verwendung von gleichem Bodenbelag in Wintergarten und Außenbereich für großzügige Flächenwirkung
- Lounge-Bereich mit deutlicher Abhebung vom Betonsteinmaterial durch den Einsatz von Thermoesche
- stimmiges Gesamtkonzept durch die Auswahl von Formgehölzen, Rhododendren und Gräsern



SCHNITT GUT, AST AB

EIN ÜBERBLICK ÜBER DEN BAUMSCHNITT

Da es verschiedene Baumschnittarten gibt, benötigen Sie viel Erfahrung und Fachkenntnisse, um zu wissen, welche Schnittart wann zum Einsatz kommt. Wichtig, egal für welche Schnittart: das richtige Werkzeug. Scharf muss es sein. Ansonsten tun Sie sich und Ihrer Pflanze nichts Gutes. Sich, weil die ungeübte Hand mehr Kraft aufwenden muss. Und Ihrer Pflanze, weil sie dadurch verletzt werden könnte.

Grundsätzlich bräuchten Bäume eigentlich gar keinen Schnitt; ist von der Natur nicht vorgesehen. Wir haben aber nichts dagegen, wenn der Obstbaum noch mehr Früchte trägt. Oder wenn uns herabfallende Äste nicht gleich beim kleinsten Sturm zur Bedrohung werden. Oder wenn uns die Ästhetik einer in Form geschnittenen Hecke ins Auge sticht. Hier ein kleiner Überblick über verschiedene Schnittarten.



FORMSCHNITT

Bäume wachsen entsprechend ihrem natürlichen Habitus. Aus ästhetischen Gründen wird der Baum aber ständig in Form geschnitten, um beispielsweise eine Kugel-, Pyramiden- oder Dachform zu erhalten.

ENTLASTUNGSSCHNITT

Äste können zu lang werden und die Statik des Baumes aus dem Gleichgewicht bringen. Bevor das passiert, müssen Äste mit einer scharfen Schere oder einer Säge entfernt oder eingekürzt werden. Dadurch wird die Verkehrssicherheit gewährt und der Baum behält seinen natürlichen Habitus.



ERTRAGSSCHNITT

Durch den Schnitt wird der Ertrag von Äpfeln, Birnen, Kirschen und Beeren in guter Qualität sichergestellt. Der Ertragsschnitt erfordert allerdings viel praktische Erfahrung und Kenntnisse über das Wachstum der einzelnen Baumarten.

⚠ SICHERHEIT GEHT VOR! ⚠

Als Grundstücksbesitzer haften Sie für Ihre Bäume. Die Verkehrssicherungspflicht ist hier klar gesetzlich definiert. Schadensersatzansprüche könnten durch eventuelle Schäden entstehen. Und zwar, wenn der Baum nicht sorgfältig kontrolliert und gepflegt oder wenn nicht genügend Schutzmaßnahmen getroffen wurden.



FREDY BURRI

Burri & Achermann Gartenbau AG
GALANET-Partner seit 2003
www.burri-achermann.ch
041 340 30 32

MÄHST DU NOCH ODER LEBST DU SCHON?

Frei nach dem schwedischen Möbelriesen, finden wir, ist es an der Zeit, Ihren Rasen zu verwöhnen. Wenn Sie der Typ sind, der gerne selber den Rasen mäht, weil es ihn beruhigt, brauchen Sie nicht weiterlesen. Wenn Sie gerne Rasenmähen, es Ihnen aber hin und wieder gar nicht zeitlich hineinpasst, eventuell schon. Wenn Sie überhaupt keine Lust darauf haben, bitte unbedingt weiterlesen. Denn: An einem Mähroboter kommen Sie einfach nicht mehr vorbei.

Wissen Sie überhaupt, was Ihnen entgeht? Jedes Mal, wenn Sie sich der Gartenpflege widmen, könnten Sie auch: ein Buch lesen, mit dem Hund Gassi gehen, auf der Terrasse sitzen, mit einem Cocktail in der Hand, in Ihrem Schwimmteich baden oder einfach nur dem kleinen Mäher zusehen, wie er flink seine Bahnen durch Ihren Garten zieht. Genießen Sie Ihren Garten, lassen Sie mähen. Beratung, Installation, Wartung und Service bekommen Sie beim GALANET-Qualitätsgartenbauer Ihres Vertrauens.



MY HOME IS MY CASTLE

Einmal richtig programmiert, mäht ein Mähroboter völlig selbstständig zu den gewünschten Zeiten. Bevor ihm die „Luft“ ausgeht, lädt er seinen Akku rechtzeitig auf.

Gartengestaltung und Gartenpflege von GALANET-Qualitätsgartenbauer Tripp Garten- und Landschaftsbau.

www.tripp-galabau.de



5 TOP-VORTEILE MÄHROBOTER

- 1 Zeitersparnis**
Kein Rasenmäher-aus-der-Garage-holen, kein Rasenmäherschieben. Keine umständliche Reinigung des Mähers, kein Schnittgut entsorgen.
- 2 Wetterunabhängig**
Der Mähroboter mäht immer zu den programmierten Zeiten, unabhängig von der Witterung.
- 3 Perfekter Rasen**
Durch ständiges Kurzhalten des Rasens entwickelt sich eine dichte Grasnarbe.
- 4 Geringe Kosten**
Mähroboter sind wartungsarm und verursachen bei fachgerechtem Einsatz nur geringe Kosten.
- 5 Rundum Sorglos-Paket**
Wartung während des Jahres und den Winterservice übernimmt der GALANET-Qualitätsgartenbauer Ihres Vertrauens.



GALANETBLOG

Weitere Infos in unserem Blog unter dem Thema: Automatische Rasenmäher. www.galanet.org/blog

GALANET WÄCHST WEITER

Unsere drei neuen Qualitäts-Gartenbauer

Herzlich willkommen Christian Kron, Birgit Koormann und Sven Ernst sowie Torsten Klein samt Teams in unserem Netzwerk. Wir freuen uns auf die Zusammenarbeit sowie den fachlichen und menschlichen Austausch.



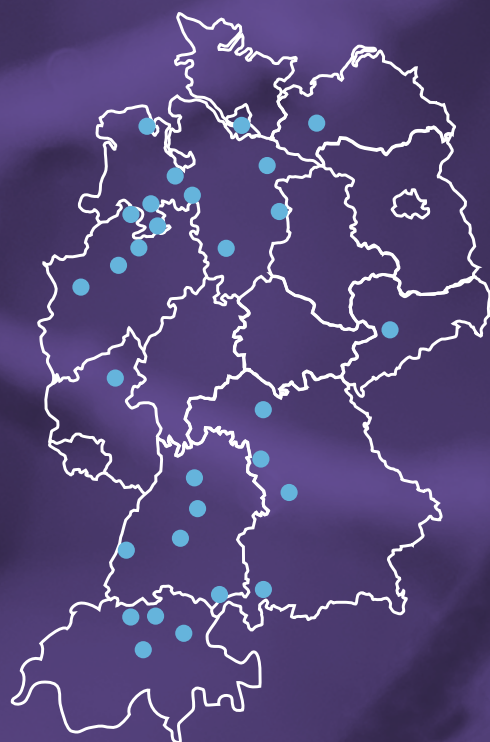
CHRISTIAN KRON
De Grashoppers
Garten- und Landschaftsbau
www.de-grashoppers.de



BIRGIT KOORMANN & SVEN ERNST
GartenWerk Dukat GmbH & Co. KG
Garten- und Landschaftsbau
www.dukat.de



TORSTEN KLEIN
Mauer GmbH
Garten- und Landschaftsbau
www.galabau-mauer.de



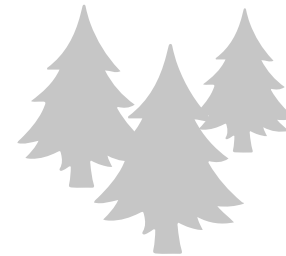
DAS GALANET- QUALITÄTSVERSPRECHEN

Wir sind ein Verbund aus qualifizierten Garten- und Landschaftsbauern in Deutschland und der Schweiz. Seit über 20 Jahren fördern wir eine ganzheitliche und wertorientierte Unternehmensentwicklung jedes einzelnen Partners – mit dem klaren Ziel, unsere Kunden zu begeistern.

Auf der Karte links sehen Sie alle GALANET-Qualitäts-gartenbauer. Weitere Infos finden Sie im Internet unter:

www.galanet.org

GRÜNNÜTZES WISSEN



ÜBERFICHTUNG

Die Fichte ist eine der wichtigsten Nutzbaumarten in Deutschland. Auch als Weihnachtsbaum sehr beliebt, weil sie die preiswerteste Alternative ist. Durch den Klimawandel kann sich das aber ändern. Machen wir uns doch schon einmal Gedanken, ob wir uns stattdessen lieber auf Pinien und Zypressen spezialisieren möchten.



EUKALYPTEN

Der Australische Baumbestand besteht zu über 70 % aus Eukalyptus-Bäumen. Da freut sich der Koala. Und unsere Schniefnasen, denn das ätherische Öl des Eukalyptus-Baumes wirkt schleimlösend und hilft gegen Husten und Schnupfen.



FEST DER LIEBE

Der September ist statistisch gesehen der geburtenreichste Monat. Was bedeutet das? Rechnen Sie doch einmal 9 Monate zurück.

UNSERE LIEBLINGSPFLANZE IM WINTER
AUSGEWÄHLT VON FAMILIE NIETFELD

SCHNEEGLÖCKCHEN

(*Galanthus nivalis*)



Wenn die Schneeglöckchen ihre Köpfchen durch die Schneedecke stecken, kriegen wir direkt Lust auf den Frühling.

Und das kann sogar schon im Januar passieren – also mitten im Winter. Die Pflanze gehört zu den Amaryllisgewächsen und heißt auf italienisch: „bucaneve“, was so viel bedeutet wie „die, die den Schnee durchbohren“. Wie passend. Übrigens weiß kaum jemand um die heilenden Kräfte der Pflanze. In der Forschung wird sie gegen Demenz und Kinderlähmung eingesetzt.

www.galabau-nietfeld.de

ALLE JAHRE WIEDER

VON WEIHNACHTSFIEBER UND SANTA-CLAUSTROPHOBIE

S chelmisch grinsend stehen sie da. Sie und ihre abertausenden Klone. In Reih und Glied. In Groß. In Klein. Mit Glöckchen, ohne Sack, am Stiel. Zwischen Lebkuchen und Spekulatius, zwischen Zimtsternen und Anisplätzchen. Kaum, dass sich der Sommer verabschiedet hat.

Na, kommt schon Weihnachtsstimmung auf? Zu Anfang fällt es uns schwer. Aber je weiter wir in den tristen Herbst hineinleben, macht sich ein Gefühl in uns breit. Ein Verlangen nach Neuem. Nach Liebe, nach knisterndem Holz im Kamin, nach würzigen Düften. Und plötzlich stört uns George Michaels Last-Christmas nicht mehr ganz so arg. Plötzlich schauen wir „Eine Weihnachtsgeschichte“ von Charles Dickens. Wir denken an Adventskalender,

Adventskränze, Geschenke und an den Christbaum. Wir hängen Lichterketten auf, backen Plätzchen, stellen eine Krippe und Weihnachtspyramiden auf. Und plötzlich ist unser Haus weihnachtlich dekoriert. Innen und außen. So geht es wohl den meisten von uns. Insgeheim liebt doch jeder die Weihnachtszeit.

Aber dann gibt es noch eine andere Spezies. Eine, die es kaum erwarten kann, sich schon die Hände reibt, um die erste Weihnachtskugel aufzuhängen, den ersten Stern zum Leuchten zu bringen, ja sogar Rentiere, Weihnachtsmann und Schneemänner in akrobatischer Art und Weise aufs Dach zu montieren. Zu welcher Spezies gehören Sie?

Damit Sie bei der Fröhlichen Weihnacht, wenn der Schnee leise rieselt und die Kinderlein kommen, froh und munter sind, braucht Ihr Haus & Garten auf jeden Fall ein angemessenes Weihnachtskleid.



MITMACHEN & GEWINNEN

GARTENPFLEGE
GUTSCHEIN IM WERT VON

250 €
— 250 CHF —
ZU GEWINNEN



SENDEN SIE UNS IHR SCHÖNSTES
WEIHNACHTSDEKO-BILD!



...und gewinnen Sie einen Frühjahrs-Gartenpflege-Gutschein im Wert von 250 € bzw. 250 CHF bei Ihrem GALANET-Qualitätsgartenbauer.

Dazu einfach das Bild, inklusive Ihrer Anschrift per E-Mail an gewinnspiel@galanet.org senden und Daumen drücken. Die schönsten Bilder werden dann auf dem GALANET-Blog veröffentlicht. Der Gewinner selbstverständlich auch. Einsendeschluss ist der **20. Januar 2017**.

VIEL GLÜCK!

ECHTE MÄNNER* GRILLEN AUCH IM WINTER!



Eisige Temperaturen, der Garten versinkt im Tiefschnee. Am liebsten kuscheln wir uns auf dem Sofa in die Flauschdecke, zünden ein paar Kerzen an und trinken warmen Punsch. Kann es im Winter etwas Schöneres geben? Ja, doch, eben genannte Punkte plus ein saftiges Steak und eine deftige Ofenkartoffel. Und da Steaks erfahrungsgemäß am besten vom Grill schmecken, trotzen wir den Minusgraden und brutzeln uns welche.

DIE WINTER-GRILL-VORAUSSETZUNGEN

①

Ihr Grill hat einen Deckel, damit das Grillgut es nicht zu kalt hat.

②

Ihr Grill steht auf sicheren Beinen, und Sie auch. Ausrutschen auf eisiger Fläche wäre nicht gut. Es könnte Beulen, Frostbeulen und Brandblasen verursachen. Der Standort sollte auch so gewählt werden, dass Sie nicht unter einer Schneelawine von oben begraben werden.

③

Gutes Fleisch vom Metzger um die Ecke. Es ist einfach so, beim Metzger des Vertrauens gibt's das beste Fleisch. Vergessen Sie Discounterware, sparen können Sie an anderer Stelle.

GALANETBLOG



Leckere Wintergrill-Rezepte und weitere Infos unter: www.galanet.org/blog/wintergrillen

* Selbstverständlich können auch Frauen im Winter grillen. Aus Sorge um kalte Füße und rote Nasen stellen wir hier einfach einmal die Männer an den Grill. Liebe Frauen, macht es euch im Wärmen gemütlich und lasst euch bedienen!

Die Visitenkarte des Hauses... ... ist der Eingangsbereich.

Wir planen, gestalten und pflastern durchdachte Wege und Einfahrten ganz nach Ihren Wünschen. Die Auswahl der passenden Steine treffen wir mit Ihnen vor Ort. Mustersteine aus Naturstein, Betonstein und Klinker bringen wir gerne mit. Das Farb- und Größenspektrum bietet einen großartigen Gestaltungsspielraum. Lassen Sie sich inspirieren! Gerne gestalten wir das „Drumherum“ gleich mit: Passende Pflanzen, Hecken, Bäume und Stauden machen Ihren Eingangsbereich zum einladenden Hingucker.



Badelust mit garantiert bester Wasserqualität – dank der innovativen Technik von Aqua Diamante

Rote, tränende und brennende Augen wie auch Chlorgeruch auf der Haut gehören der Vergangenheit an. Durch AQUA DIAMANTE bleibt das Wasser gesund und frisch wie in einem Gebirgsbach. Das innovative AQUA DIAMANTE Soda-Verfahren basiert auf der Aktivierung des Sauerstoffs im Badewasser durch Diamantelektroden. Im Gegensatz zur klassischen „Salzdesinfektion“ ist hier nicht Chlor der Wirkstoff, sondern Sauerstoff. Es ist das erste und einzige System, das Ihr Wasser wirklich reinigt und nicht nur konserviert. Vereinbaren Sie mit uns Ihren persönlichen Informationstermin mit Besichtigung unserer Musteranlage. Umfangreiche Informationen finden Sie auch unter: www.aquadiamante.com



SCHNEE

Natürlicher Frostschutz oder Gefahr für die Pflanze?

Selbst mit Klimawandel sind unsere Winter nicht schneefrei. Das ist schön, wenn Sie Skisportfan sind oder einen Schneemann im Garten bauen möchten. Für unsere Pflanzen kann er aber Fluch und Segen zugleich sein. Zu große Schneelast kann nämlich große Schäden anrichten. Andererseits ist die weiße Pracht eine von der Natur bereitgestellte Isolierung und schützt so manche Pflanze vor Frost. Weitere Infos und Tipps für Ihren Garten im Winter finden Sie in unserem GALANET-Blog.



GALANETBLOG

www.galanet.org/blog/so-machen-sie-ihren-garten-winterfest/

Der GALANET-Partner in Ihrer Nähe:



Nietfeld GmbH

Deblinghausen 50
31595 Steyerberg
OT Deblinghausen

Tel. 05769 247

Fax 05769 371

info@galabau-nietfeld.de

www.galabau-nietfeld.de